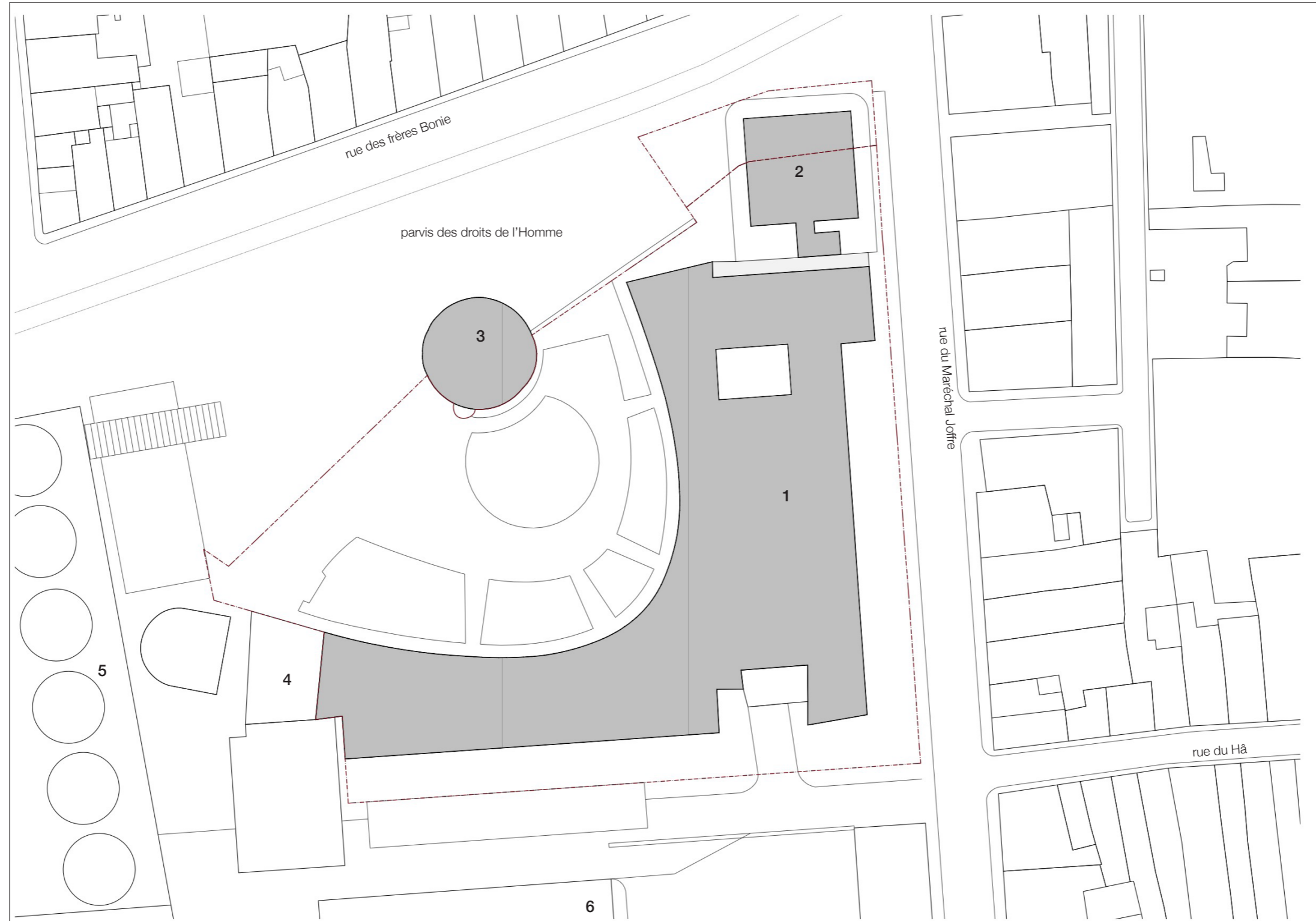


| | | | | | |
|--|--|--|--|--|--|
| architectes fabriqA 74, cours de l'ysere 33800 Bordeaux 05 35 38 26 38 contact@fabriqa.fr | bureau d'études IES 311 rue Hautesserre 46000 Cahors 05 65 22 56 53 contact@ies-ingenierie.fr | acousticien Emacoustic 6 bis rue Taffanel 33800 Bordeaux 05 56 85 96 89 contact@emacoustic.fr | assistant maître d'ouvrage sem 47 6 bis Boulevard Scaligner 47000 Agen 05 53 77 02 29 | maître d'ouvrage Ecole nationale de la Magistrature 10 rue des Frères Bonie 33080 Bordeaux | ENM Bordeaux - Tour Rogers - Remplacement menuiseries et rénovation façade DECLARATION PREALABLE DE TRAVAUX mars 2026 |
|--|--|--|--|--|--|






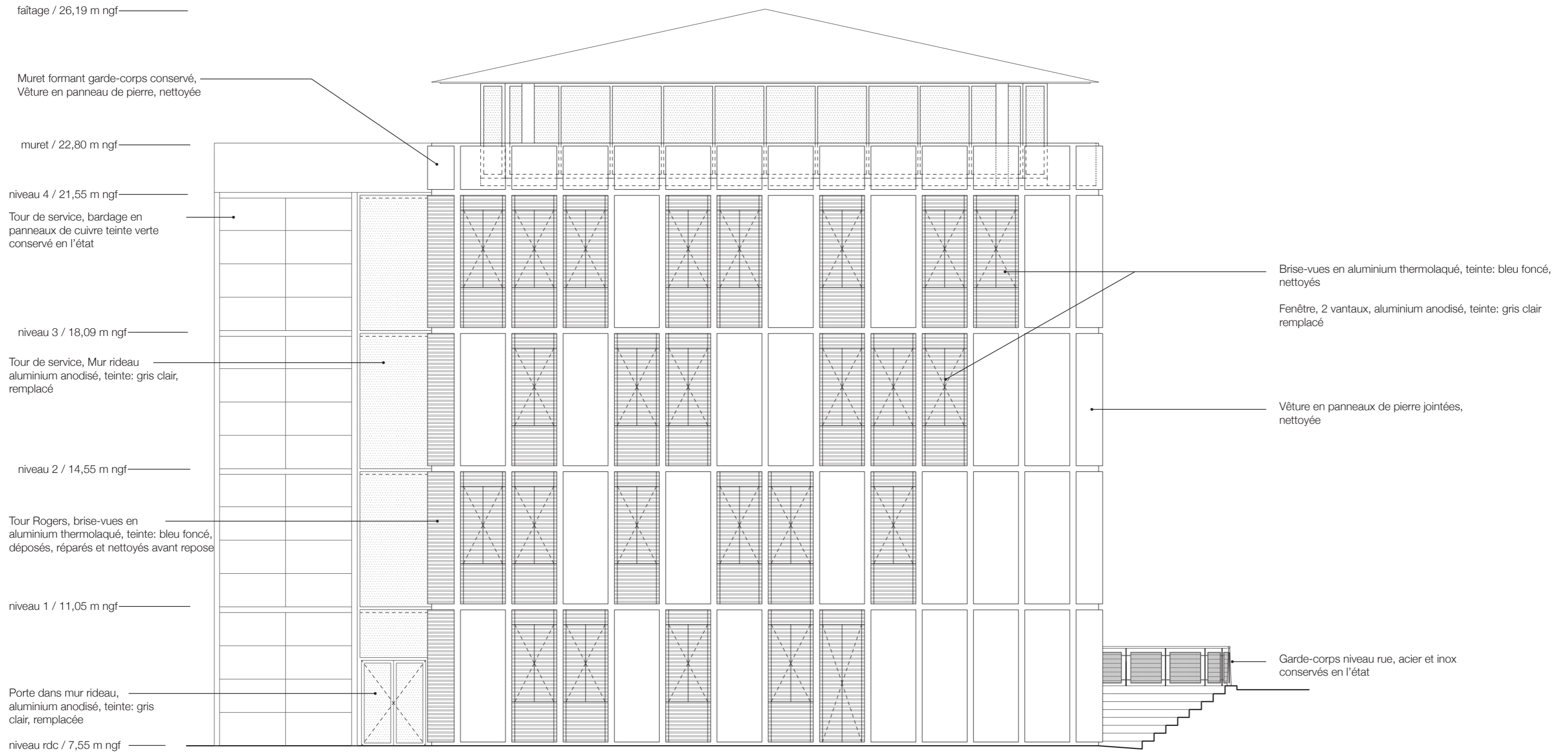
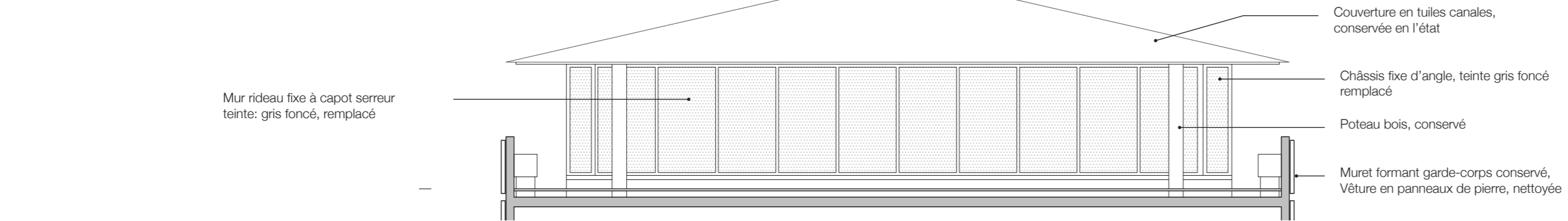
Légende:

- 1 - ENM - Bâtiment Gillet
- 2 - ENM - Tour Rogers
- 3 - ENM - Vestige du Fort du Hâ
- 4 - Extension
- 5 - Tribunal judiciaire
- 6 - Cour d'appel

plan de masse - échelle 1/500

| | | | | | |
|--|---|---|--|--|--|
| <p>architectes fabriqA 74, cours de l'ysér 33800 Bordeaux 05 35 38 26 38 contact@fabriqa.fr</p> | <p>bureau d'études IES 311 rue Hautesserre 46000 Cahors 05 65 22 56 53 contact@ies-ingenierie.fr</p> | <p>acousticien Emacoustic 6 bis rue Taffanel 33800 Bordeaux 05 56 85 96 89 contact@emacoustic.fr</p> | <p>assistant maître d'ouvrage sem 47 6 bis Boulevard Scalingier 47000 Agen 05 53 77 02 29</p> | <p>maître d'ouvrage Ecole nationale de la Magistrature 10 rue des Frères Bonie 33080 Bordeaux</p> | <p>ENM Bordeaux - Tour Rogers - Remplacement menuiseries et rénovation façade DECLARATION PREALABLE DE TRAVAUX DP 2 - Plan de masse mars 2026</p>  |
|--|---|---|--|--|--|

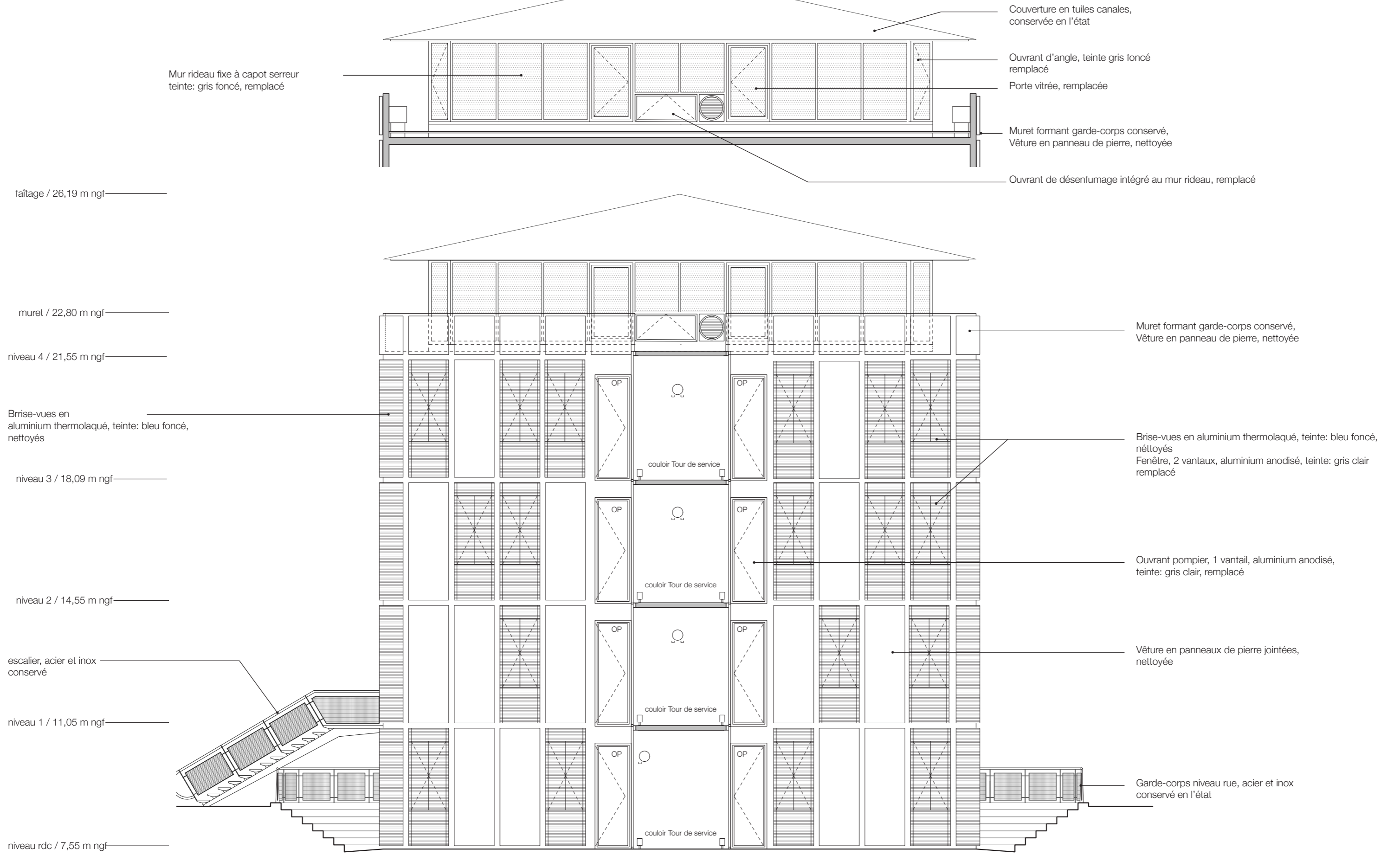
Elévations de l'état existant



| | | | | | |
|--|--|--|---|--|--|
| architectes fabriqA 74, cours de l'ysere 33800 Bordeaux 05 35 38 26 38 contact@fabriqa.fr | bureau d'études IES 311 rue Hautesserre 46000 Cahors 05 65 22 56 53 contact@ies-ingenierie.fr | acousticien Emacoustic 6 bis rue Taffanel 33800 Bordeaux 05 56 85 96 89 contact@emacoustic.fr | assistant maître d'ouvrage sem 47 6 bis Boulevard Scallinger 47000 Agen 05 53 77 02 29 | maître d'ouvrage Ecole nationale de la Magistrature 10 rue des Frères Bonie 33080 Bordeaux | ENM Bordeaux - Tour Rogers - Remplacement menuiseries et rénovation façade DECLARATION PREALABLE DE TRAVAUX DP 4a - Plan de façade Est - état existant échelle : 1/100 mars 2026 |
|--|--|--|---|--|--|



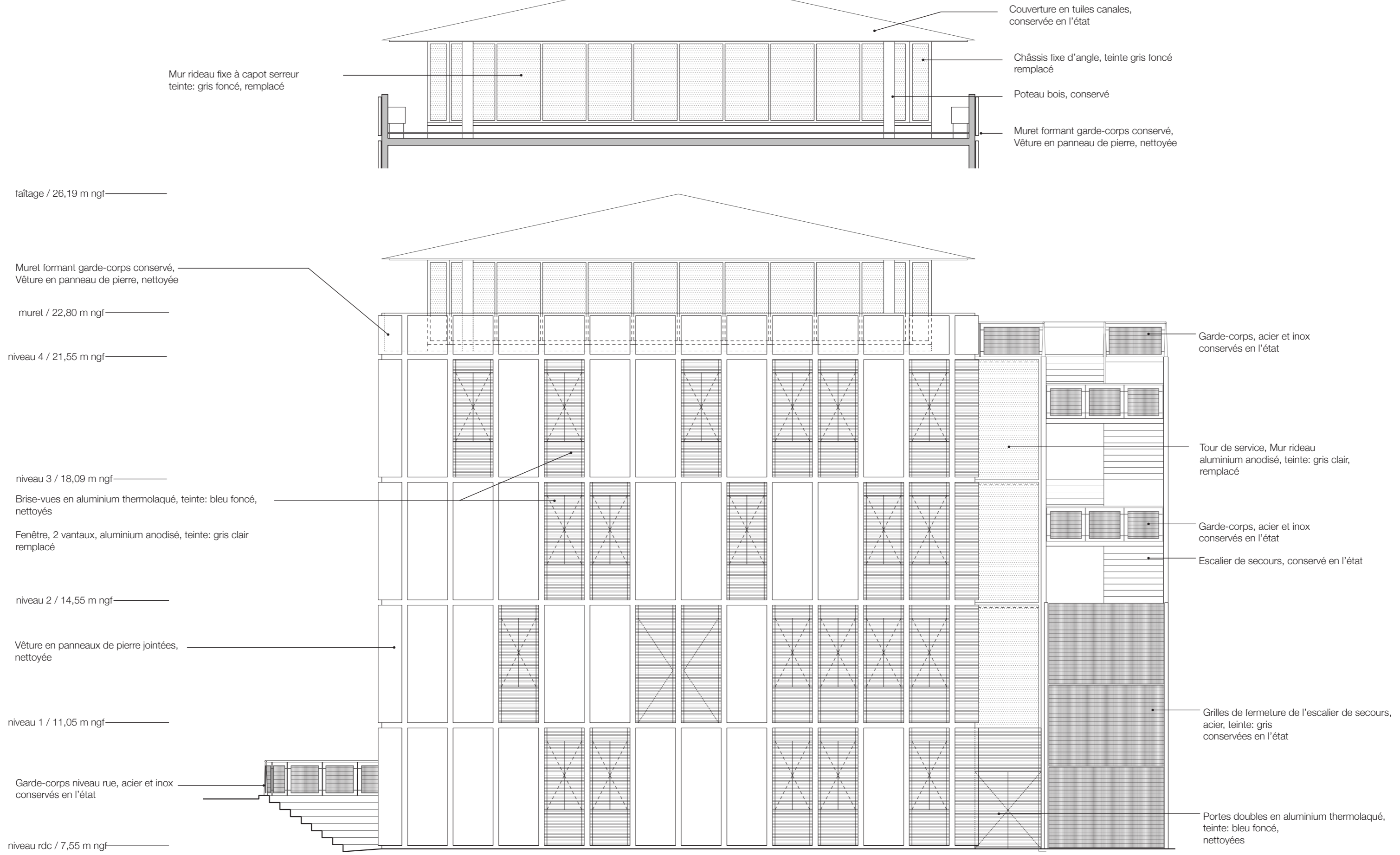
Elévations de l'état existant



| | | | | | |
|--|--|--|---|--|--|
| architectes fabriqA 74, cours de l'ysere 33800 Bordeaux 05 35 38 26 38 contact@fabriqa.fr | bureau d'études IES 311 rue Hautesserre 46000 Cahors 05 65 22 56 53 contact@ies-ingenierie.fr | acousticien Emacoustic 6 bis rue Taffanel 33800 Bordeaux 05 56 85 96 89 contact@emacoustic.fr | assistant maître d'ouvrage sem 47 6 bis Boulevard Scallinger 47000 Agen 05 53 77 02 29 | maître d'ouvrage Ecole nationale de la Magistrature 10 rue des Frères Bonie 33080 Bordeaux | ENM Bordeaux - Tour Rogers - Remplacement menuiseries et rénovation façade DECLARATION PREALABLE DE TRAVAUX DP 4b - Plan de façade Sud - état existant échelle : 1/100 mars 2026 |
|--|--|--|---|--|--|

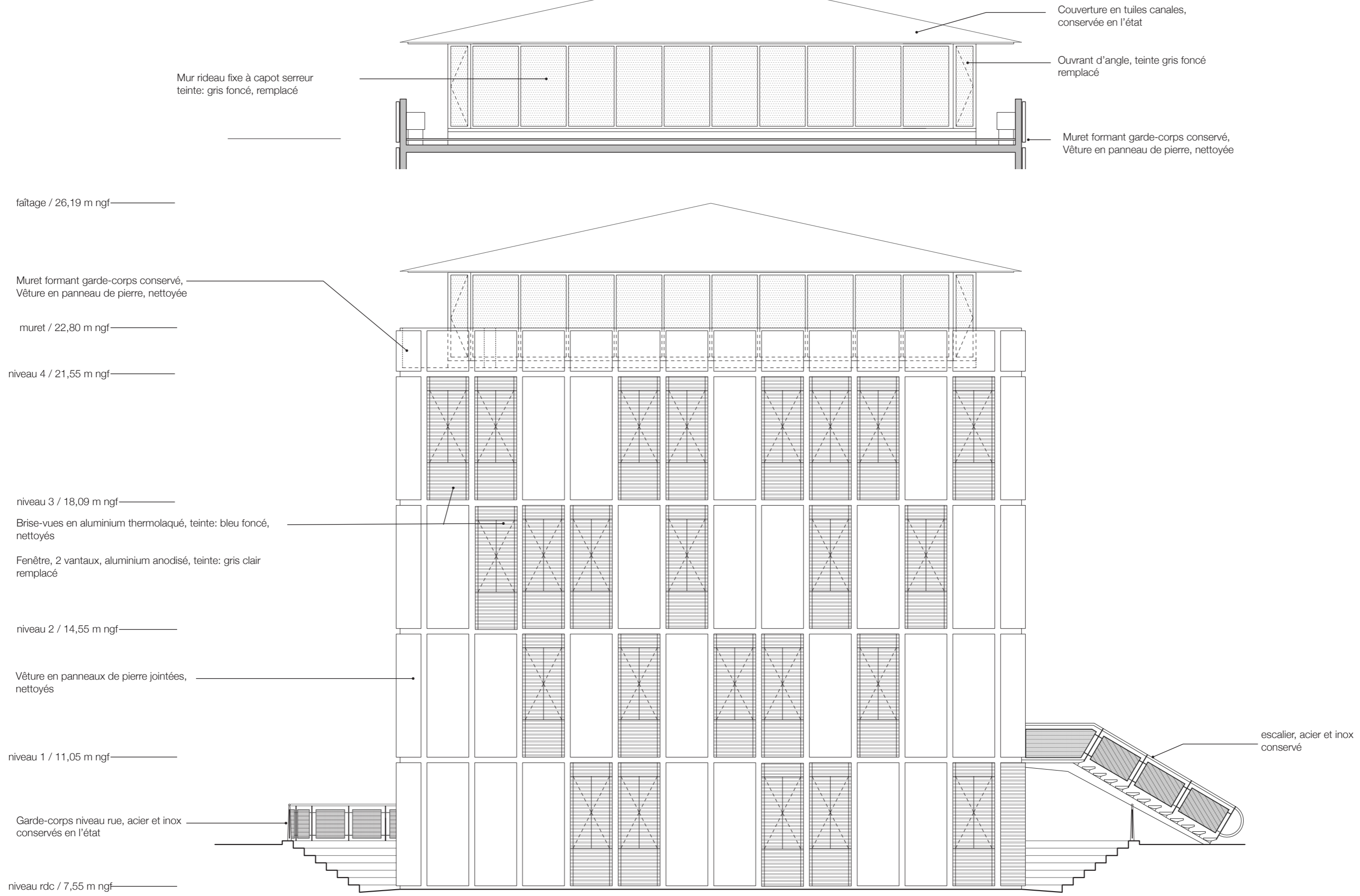


Elévations de l'état existant



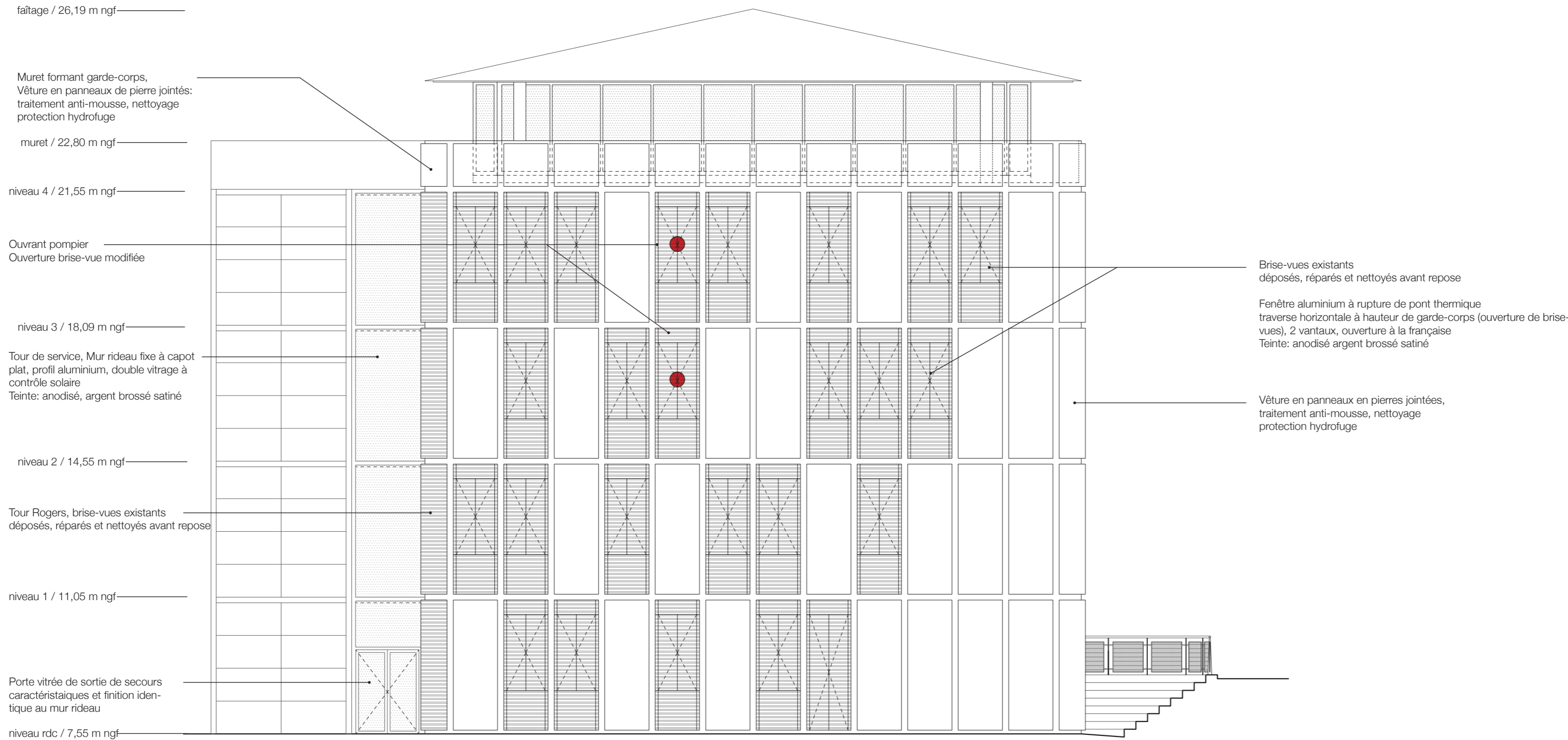
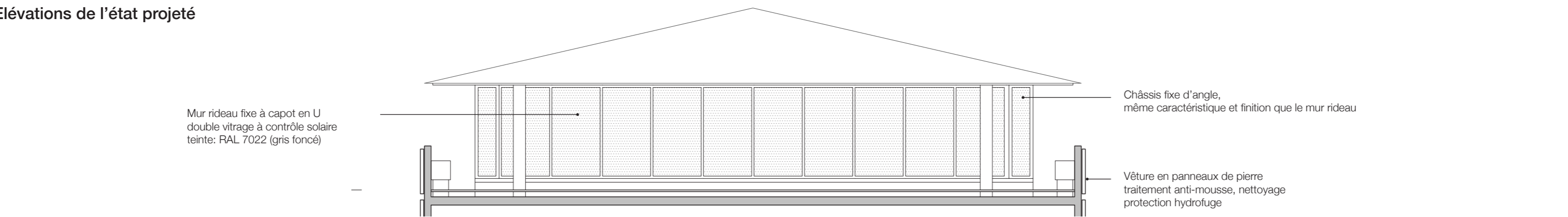
| | | | | | | |
|--|--|--|---|--|---|--|
| architectes fabriqA 74, cours de l'ysere 33800 Bordeaux 05 35 38 26 38 contact@fabriqa.fr | bureau d'études IES 311 rue Hautesserre 46000 Cahors 05 65 22 56 53 contact@ies-ingenierie.fr | acousticien Emacoustic 6 bis rue Taffanel 33800 Bordeaux 05 56 85 96 89 contact@emacoustic.fr | assistant maître d'ouvrage sem 47 6 bis Boulevard Scallinger 47000 Agen 05 53 77 02 29 | maître d'ouvrage Ecole nationale de la Magistrature 10 rue des Frères Bonie 33080 Bordeaux | ENM Bordeaux - Tour Rogers - Remplacement menuiseries et rénovation façade DECLARATION PREALABLE DE TRAVAUX DP 4c - Plan de façade Ouest - état existant échelle : 1/100 mars 2026 | |
|--|--|--|---|--|---|--|

Elévations de l'état existant



| | | | | | | |
|--|--|--|---|--|---|--|
| architectes fabriqA 74, cours de l'ysere 33800 Bordeaux 05 35 38 26 38 contact@fabriqa.fr | bureau d'études IES 311 rue Hautesserre 46000 Cahors 05 65 22 56 53 contact@ies-ingenierie.fr | acousticien Emacoustic 6 bis rue Taffanel 33800 Bordeaux 05 56 85 96 89 contact@emacoustic.fr | assistant maître d'ouvrage sem 47 6 bis Boulevard Scalingier 47000 Agen 05 53 77 02 29 | maître d'ouvrage Ecole nationale de la Magistrature 10 rue des Frères Bonie 33080 Bordeaux | ENM Bordeaux - Tour Rogers - Remplacement menuiseries et rénovation façade DECLARATION PREALABLE DE TRAVAUX DP 4d - Plan de façade Nord - état existant échelle : 1/100 mars 2026 | |
|--|--|--|---|--|---|--|

Elévations de l'état projeté



| | | | | | |
|--|--|--|---|--|---|
| architectes fabriqA 74, cours de l'ysser 33800 Bordeaux 05 35 38 26 38 contact@fabriqa.fr | bureau d'études IES 311 rue Hautesserre 46000 Cahors 05 65 22 56 53 contact@ies-ingenierie.fr | acousticien Emacoustic 6 bis rue Taffanel 33800 Bordeaux 05 56 85 96 89 contact@emacoustic.fr | assistant maître d'ouvrage sem 47 6 bis Boulevard Scallinger 47000 Agen 05 53 77 02 29 | maître d'ouvrage Ecole nationale de la Magistrature 10 rue des Frères Bonie 33080 Bordeaux | ENM Bordeaux - Tour Rogers - Remplacement menuiseries et rénovation façade DECLARATION PREALABLE DE TRAVAUX DP 4e - Plan de façade Est - état projeté échelle : 1/100 mars 2026 |
|--|--|--|---|--|---|



Elévations de l'état projeté

Mur rideau fixe à capot en U double vitrage à contrôle solaire teinte: RAL 7022 (gris foncé)

Ouvrant d'angle, même caractéristique et finition que le mur rideau

Porte vitrée, remplacée même caractéristique et finition que le mur rideau

Vêtire en panneaux de pierre traitement anti-mousse, nettoyage protection hydrofuge

Ouvrant de désenfumage intégré au mur rideau panneau de remplissage plein de la même teinte que le mur rideau grilles à lames horizontales

faîtage / 26,19 m ngf

Muret formant garde-corps, Vêtire en panneaux de pierre jointés: traitement anti-mousse, nettoyage protection hydrofuge

muret / 22,80 m ngf

niveau 4 / 21,55 m ngf

niveau 3 / 18,09 m ngf

Vêtire en panneaux en pierres jointées, traitement anti-mousse, nettoyage protection hydrofuge

niveau 2 / 14,55 m ngf

Tour Rogers, brise-vues existants déposés, réparés et nettoyés avant repose

niveau 1 / 11,05 m ngf

niveau rdc / 7,55 m ngf

Brise-vues existants déposés, réparés et nettoyés avant repose

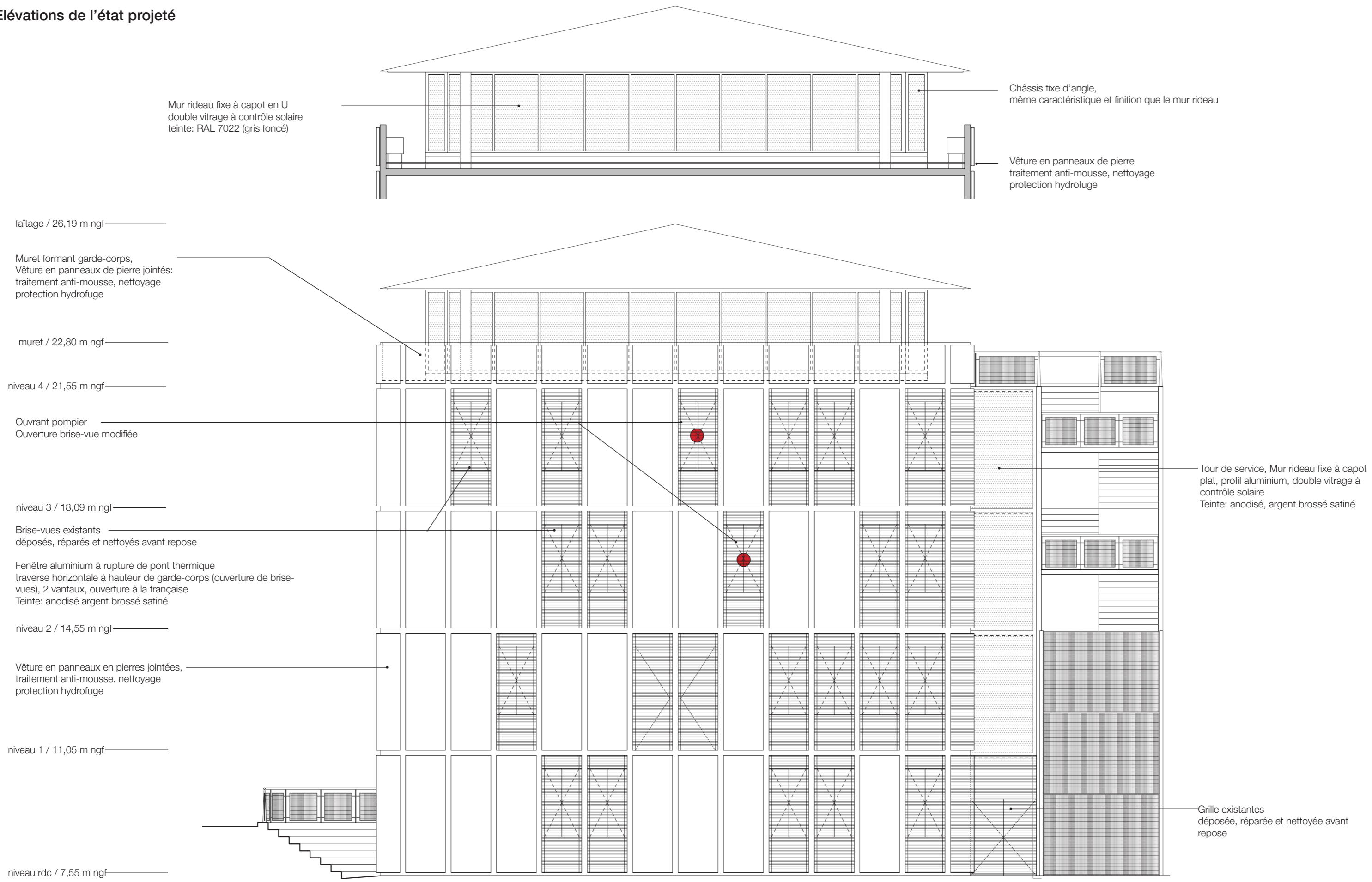
Fenêtre aluminium à rupture de pont thermique traverse horizontale à hauteur de garde-corps (ouverture de brise-vues), 2 vantaux, ouverture à la française Teinte: anodisé argent brossé satiné


Mur rideau fixe à capot plat, profil aluminium, double vitrage à contrôle solaire Teinte: anodisé, argent brossé satiné

| | | | | | | |
|--|--|--|---|--|---|-----------|
| architectes fabriqA 74, cours de l'ysere 33800 Bordeaux 05 35 38 26 38 contact@fabriqa.fr | bureau d'études IES 311 rue Hautesserre 46000 Cahors 05 65 22 56 53 contact@ies-ingenierie.fr | acousticien Emacoustic 6 bis rue Taffanel 33800 Bordeaux 05 56 85 96 89 contact@emacoustic.fr | assistant maître d'ouvrage sem 47 6 bis Boulevard Scallinger 47000 Agen 05 53 77 02 29 | maître d'ouvrage Ecole nationale de la Magistrature 10 rue des Frères Bonie 33080 Bordeaux | ENM Bordeaux - Tour Rogers - Remplacement menuiseries et rénovation façade DECLARATION PREALABLE DE TRAVAUX DP 4f -Plan de façade Sud - état projeté échelle : 1/100 | mars 2026 |
|--|--|--|---|--|---|-----------|

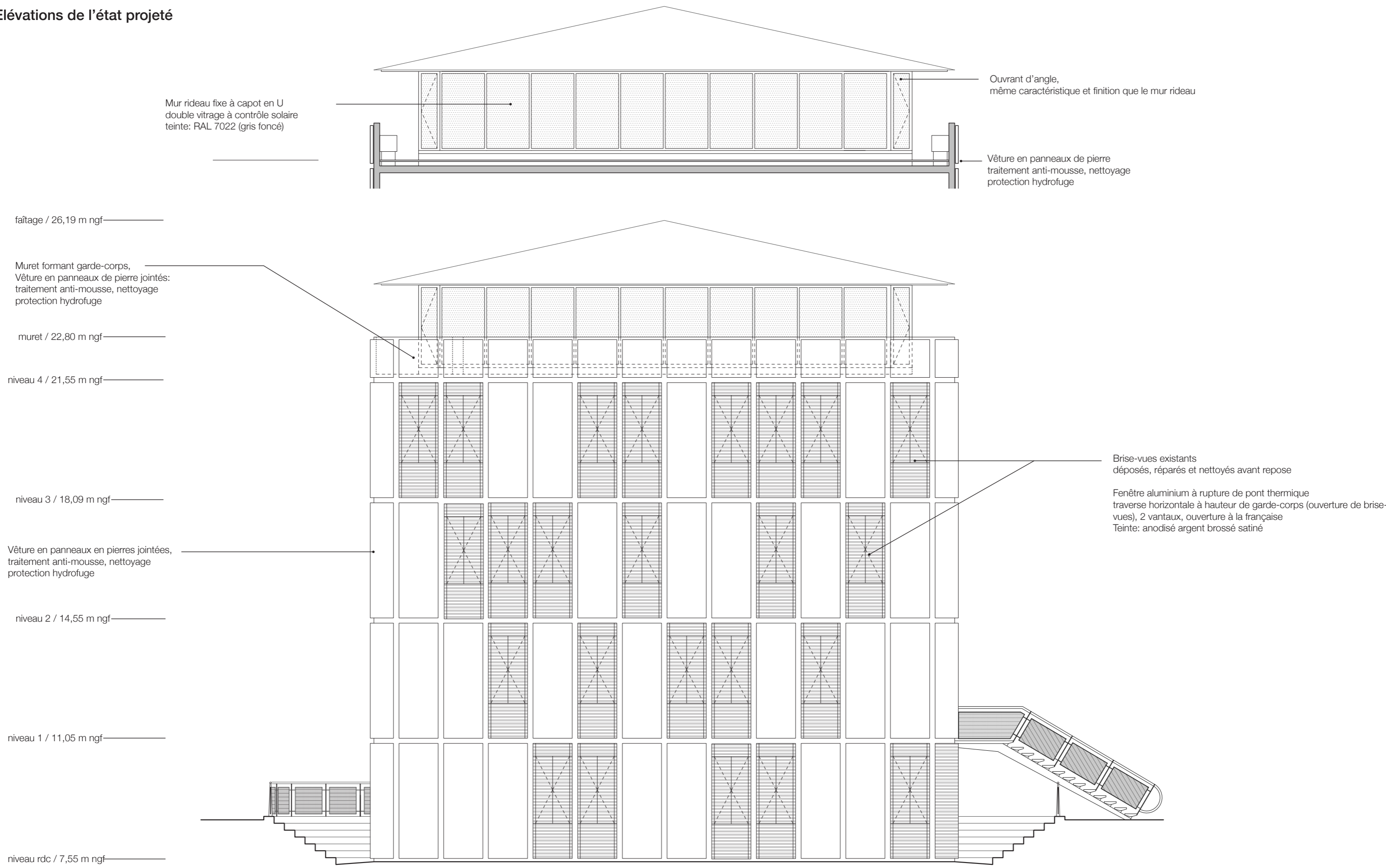


Elévations de l'état projeté



| | | | | | | |
|---|--|--|---|--|---|--|
| architectes fabriqA 74, cours de l'ysér 33800 Bordeaux 05 35 38 26 38 contact@fabriqa.fr | bureau d'études IES 311 rue Hautesserre 46000 Cahors 05 65 22 56 53 contact@ies-ingenierie.fr | acousticien Emacoustic 6 bis rue Taffanel 33800 Bordeaux 05 56 85 96 89 contact@emacoustic.fr | assistant maître d'ouvrage sem 47 6 bis Boulevard Scallinger 47000 Agen 05 53 77 02 29 | maître d'ouvrage Ecole nationale de la Magistrature 10 rue des Frères Bonie 33080 Bordeaux | ENM Bordeaux - Tour Rogers - Remplacement menuiseries et rénovation façade DECLARATION PREALABLE DE TRAVAUX DP 4g -Plan de façade Ouest - état projeté échelle : 1/100 | mars 2026  |
|---|--|--|---|--|---|--|

Elévations de l'état projeté



| | | | | | | |
|--|--|--|---|--|---|--|
| architectes fabriqA 74, cours de l'ysere 33800 Bordeaux 05 35 38 26 38 contact@fabriqa.fr | bureau d'études IES 311 rue Hautesserre 46000 Cahors 05 65 22 56 53 contact@ies-ingenierie.fr | acousticien Emacoustic 6 bis rue Taffanel 33800 Bordeaux 05 56 85 96 89 contact@emacoustic.fr | assistant maître d'ouvrage sem 47 6 bis Boulevard Scallinger 47000 Agen 05 53 77 02 29 | maître d'ouvrage Ecole nationale de la Magistrature 10 rue des Frères Bonie 33080 Bordeaux | ENM Bordeaux - Tour Rogers - Remplacement menuiseries et rénovation façade DECLARATION PREALABLE DE TRAVAUX DP 4h - Plan de façade Nord - état projeté échelle : 1/100 mars 2026 | |
|--|--|--|---|--|---|--|



| | | | | | | |
|--|--|--|---|--|---|--|
| architectes fabriqA 74, cours de l'ysere 33800 Bordeaux 05 35 38 26 38 contact@fabriqa.fr | bureau d'études IES 311 rue Hautesserre 46000 Cahors 05 65 22 56 53 contact@ies-ingenierie.fr | acousticien Emacoustic 6 bis rue Taffanel 33800 Bordeaux 05 56 85 96 89 contact@emacoustic.fr | assistant maître d'ouvrage sem 47 6 bis Boulevard Scalingier 47000 Agen 05 53 77 02 29 | maître d'ouvrage Ecole nationale de la Magistrature 10 rue des Frères Bonie 33080 Bordeaux | ENM Bordeaux - Tour Rogers - Remplacement menuiseries et rénovation façade DECLARATION PREALABLE DE TRAVAUX DP 6 - Insertion du projet dans son environnement mars 2026 | |
|--|--|--|---|--|---|--|



Vue de la tour «Rogers» depuis la place Pey-Perland

| | | | | | |
|--|--|--|--|--|--|
| architectes fabriqA 74, cours de l'ysere 33800 Bordeaux 05 35 38 26 38 contact@fabriqa.fr | bureau d'études IES 311 rue Hautesserre 46000 Cahors 05 65 22 56 53 contact@ies-ingenierie.fr | acousticien Emacoustic 6 bis rue Taffanel 33800 Bordeaux 05 56 85 96 89 contact@emacoustic.fr | assistant maître d'ouvrage sem 47 6 bis Boulevard Scalinger 47000 Agen 05 53 77 02 29 | maître d'ouvrage Ecole nationale de la Magistrature 10 rue des Frères Bonie 33080 Bordeaux | ENM Bordeaux - Tour Rogers - Remplacement menuiseries et rénovation façade DECLARATION PREALABLE DE TRAVAUX DP 7 - Photographie du projet dans son environnement proche mars 2026 |
|--|--|--|--|--|--|





Vue de la tour «Rogers» depuis la Tour Pey-Perland

| | | | | | |
|--|--|--|---|--|---|
| architectes fabriqA 74, cours de l'ysere 33800 Bordeaux 05 35 38 26 38 contact@fabriqa.fr | bureau d'études IES 311 rue Hautesserre 46000 Cahors 05 65 22 56 53 contact@ies-ingenierie.fr | acousticien Emacoustic 6 bis rue Taffanel 33800 Bordeaux 05 56 85 96 89 contact@emacoustic.fr | assistant maître d'ouvrage sem 47 6 bis Boulevard Scalingier 47000 Agen 05 53 77 02 29 | maître d'ouvrage Ecole nationale de la Magistrature 10 rue des Freres Bonie 33080 Bordeaux | ENM Bordeaux - Tour Rogers - Remplacement menuiseries et rénovation façade DECLARATION PREALABLE DE TRAVAUX DP 8 - Photographie du projet dans le paysage lointain <div style="text-align: right;">mars 2026</div> |
|--|--|--|---|--|---|



Notice descriptive des matériaux et des travaux

L'école Nationale de la Magistrature souhaite rénover la « Tour Rogers », en procédant à divers modifications :

- Remplacement des menuiseries extérieures, structurellement défailantes
- Traitement des brises vues
- Nettoyage des panneaux en pierre.

Ces travaux permettront également d'améliorer l'isolation thermique et phonique du bâtiment en mettant en œuvre des vitrages plus performants. Ils permettront également un meilleur usage des fenêtres qui sont actuellement trop lourdes pour être manœuvrées sans peine et sans les endommager plus qu'elles ne le sont déjà.

Les travaux touchent:

- Les châssis.
Les châssis ouvrants en partie courante, les châssis fixes d'angles, les portes vitrées, les ensembles de murs-rideaux de la tour de service et du dernier niveau. Les châssis courant qui se trouvent derrière les brises vues ouvrants seront recoupés horizontalement à hauteur d'allège.(voir élévations sur la page 11b).

La position des ouvrants pompiers est modifiée afin d'en faciliter l'accès en cas d'incendie: ainsi deux menuiseries sur rue et deux menuiseries côté parvis seront en acier et pourront s'ouvrir sur toute la hauteur depuis l'extérieur. La teinte de ces ouvrants sera de teinte identique aux autres. La fixation des brises vues au droit de ces ouvrants sera modifiée de façon à ce qu'ils puissent s'ouvrir entièrement.

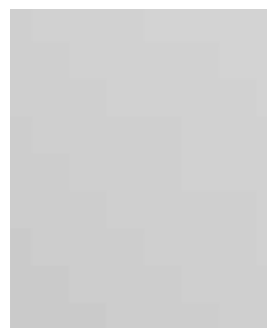
Les teintes existantes seront conservés (anodisé en partie courante et gris foncé au 4ème étage.
Le prototype d'un châssis courant sera fabriqué pour avis de l'architecte des Bâtiments de France avant mise en fabrication.

- La pierre.
La pierre sera rénovée par un nettoyage haute pression et un traitement anti-mousse, permettant de retrouver son aspect proche de l'origine. L'application d'une protection hydrofuge incolore apportera une protection contre l'incrustation des salissures, poussières, mousses et lichens.

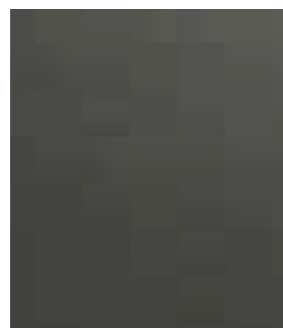
- Les brises vues.
Les brise-vues en aluminium, seront quant à eux démontés, puis simplement nettoyés par une solution aqueuse, pour les débarrasser de toutes les saletés accumulées avec le temps, puis remis en place. Ils ne peuvent pas être repeint, car trop fragiles. En effet la mise en peinture nécessiterait un sablage préalable qui ôterait une couche de matière et risquerait de porter atteinte à l'intégrité des lames.

Les Finitions:

Menuiseries de la tour Rogers compris mur rideau de la tour de service: Aluminium anodisé, argent satiné brossé
Menuiseries du dernière étage: aluminium gris foncé, RAL 7022
Brise-vues: Aluminium bleu foncé, RAL 5003 (existant)
Vêtue en pierre: Pierre de Gascogne, beige (inchangée)



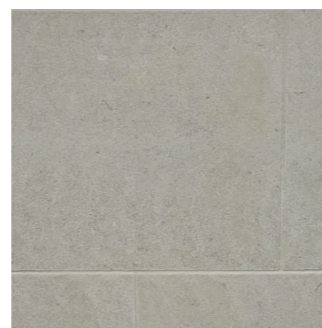
argent satiné brossé



gris foncé, RAL 7022



bleu foncé, RAL 5003



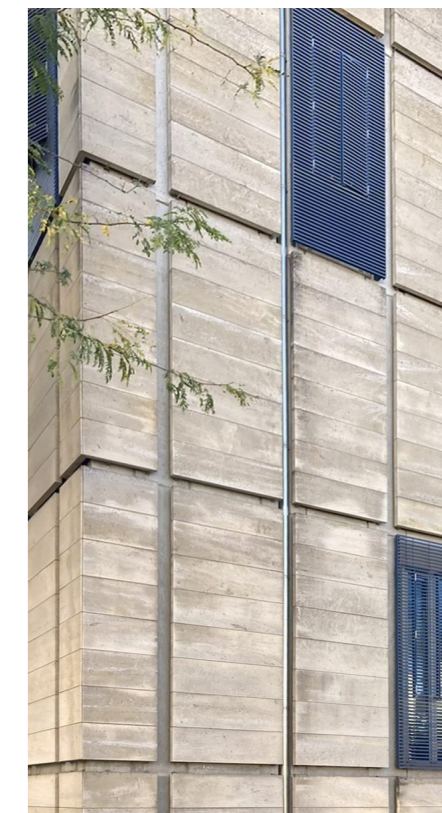
pierre de Gascogne, beige



Vue de la tour Rogers depuis le parvis des droits de l'Homme



vue du mur rideau de la tour de service



vue de la vêtue en panneaux de pierre



Vue du mur rideau du 4ème étage



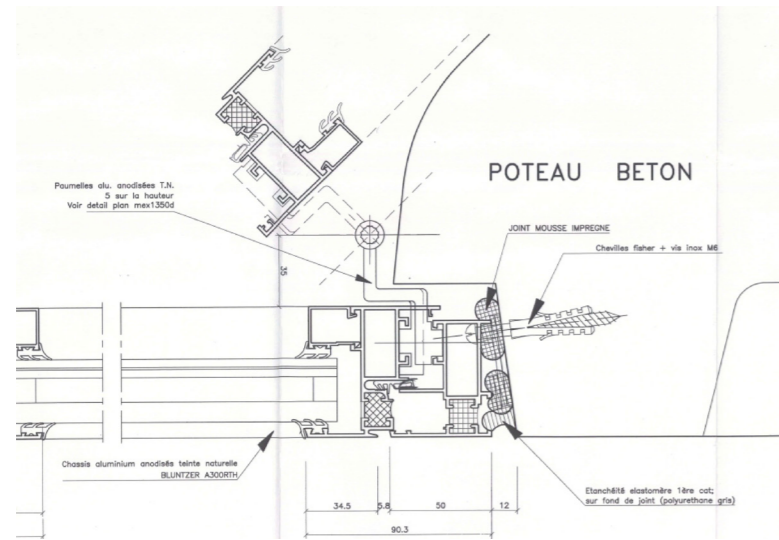
Vue intérieure des fenêtres de la tour «Rogers»



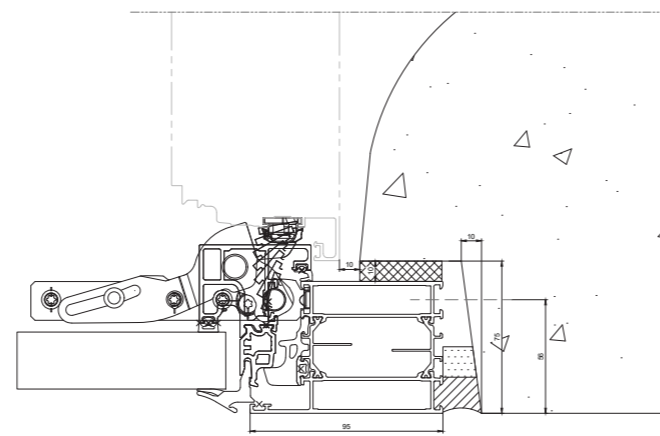
Vue intérieur d'un châssis d'angle

| | | | | | | |
|--|---|---|--|---|---|--|
| architectes fabriqA 74, cours de l'Yser 33800 Bordeaux 05 35 38 26 38 contact@fabriqa.fr | bureau d'études IES 311 rue Hautesserre 46000 Cahors 05 65 22 56 53 contact@ies-ingenierie.fr | acousticien Emacoustic 6 bis rue Taffanel 33800 Bordeaux 05 56 85 96 89 contact@emacoustic.fr | assistant maître d'ouvrage sem 47 6 bis Boulevard Scallinger 47000 Agen 05 53 77 02 29 | maître d'ouvrage Ecole nationale de la Magistrature 10 rue des Frères Bonie 33080 Bordeaux | ENM Bordeaux - Tour Rogers - Remplacement menuiseries et rénovation façade DECLARATION PREALABLE DE TRAVAUX DP 11a - Notice faisant apparaître les matériaux et les modalités d'exécution des travaux mars 2026 | |
|--|---|---|--|---|---|--|

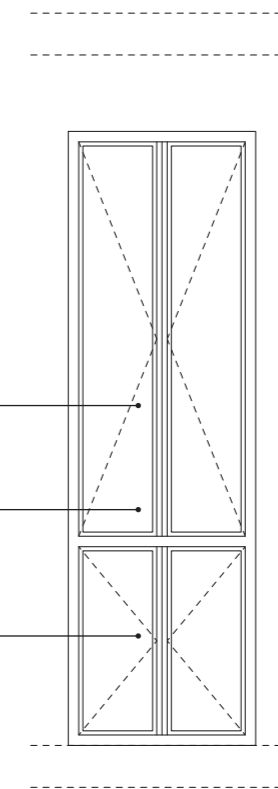
Détails



Menuiserie courante - existante



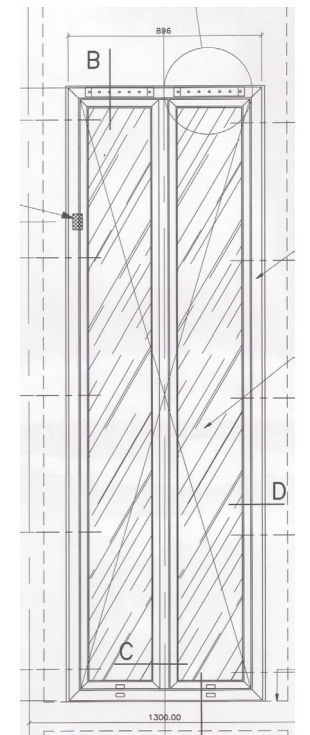
Menuiserie courante - projetée
intégration du profil neuf dans la feuillure existante



ouvrant à la française

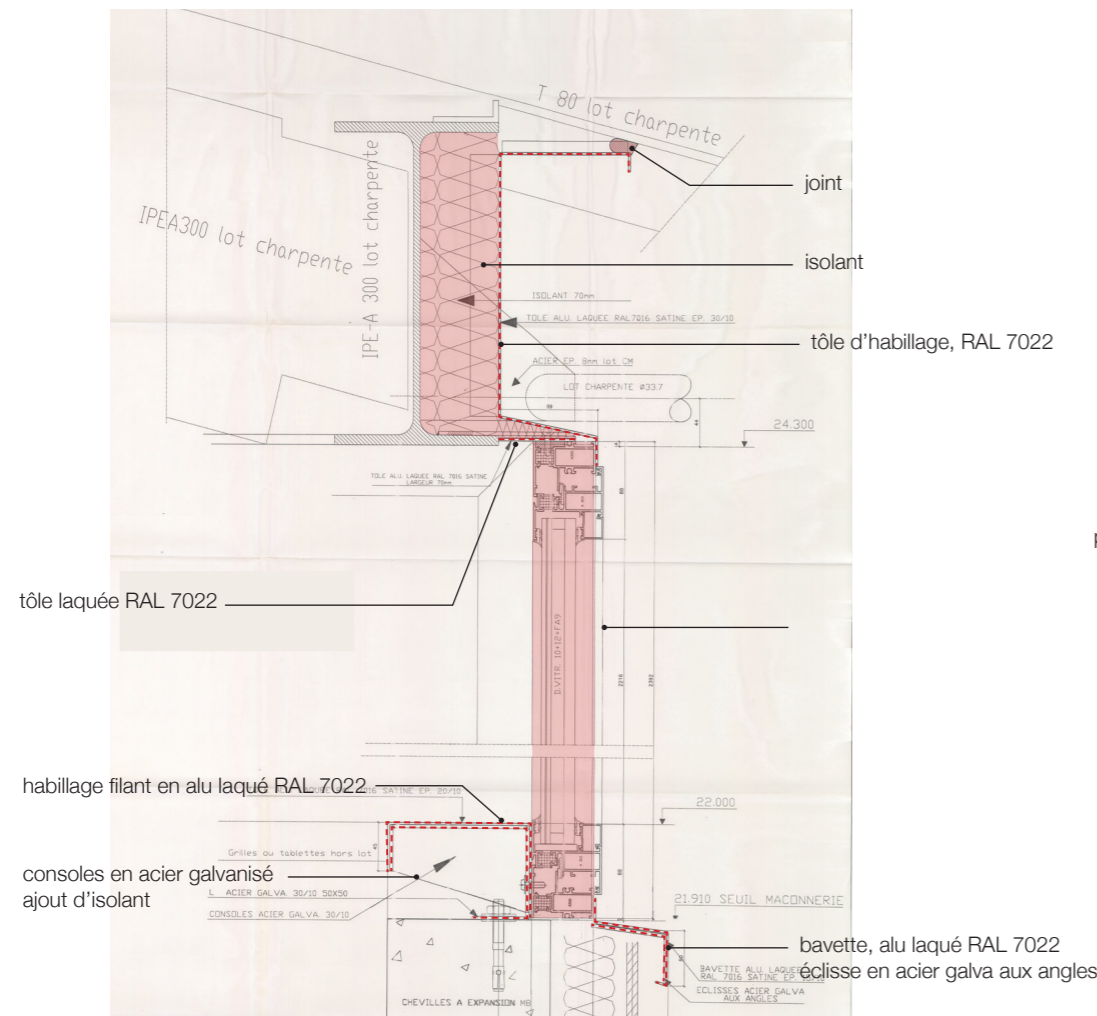
recouplement horizontal

ouvrant à soufflet avec recouplement vertical du vitrage

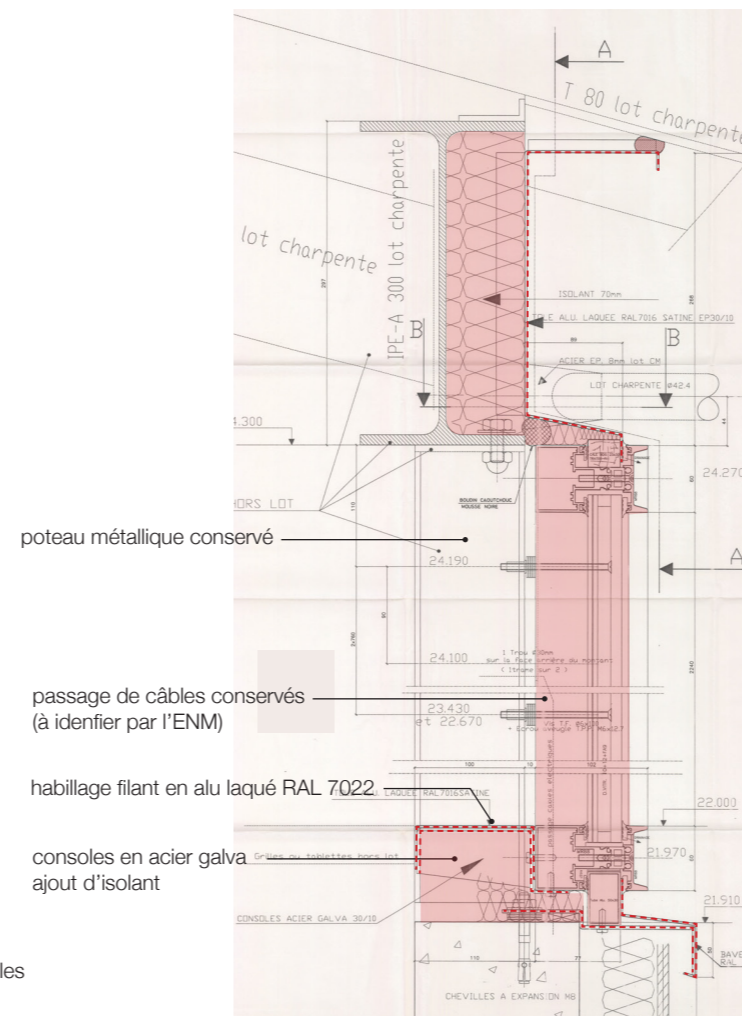


Menuiserie courante - existante

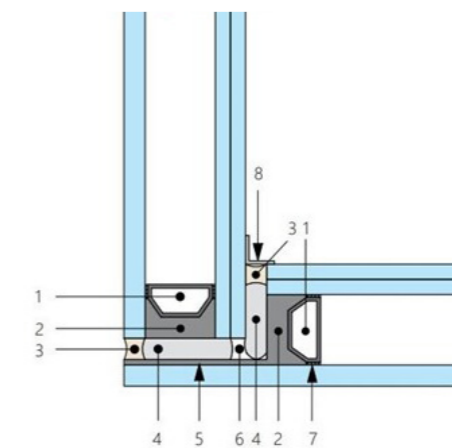
Menuiserie courante - projetée
2 vantaux à la française en haut
ouvrant à soufflet en allège



Murs rideaux - 4 ème étage
visualisation des prestations à prévoir



Murs rideaux - 4 ème étage
visualisation des prestations à prévoir



Menuiserie courante - situation angulaire
Angle bord à bord sans profilé de menuiserie

- 1 espaceur
- 2 mastic de scellement
- 3 joint d'étanchéité
- 4 fond de joint
- 5 prolongement de mastic de scellement
- 6 chambre de décompression
- 7 barrière d'étanchéité du double vitrage
- 8 profilé éventuel

| | | | | | |
|--|--|--|---|--|--|
| architectes fabriqA 74, cours de l'ysere 33800 Bordeaux 05 35 38 26 38 contact@fabriqa.fr | bureau d'études IES 311 rue Hautesserre 46000 Cahors 05 65 22 56 53 contact@ies-ingenierie.fr | acousticien Emacoustic 6 bis rue Taffanel 33800 Bordeaux 05 56 85 96 89 contact@emacoustic.fr | assistant maître d'ouvrage sem 47 6 bis Boulevard Scalfinger 47000 Agen 05 53 77 02 29 | maître d'ouvrage Ecole nationale de la Magistrature 10 rue des Frères Bonie 33080 Bordeaux | ENM Bordeaux - Tour Rogers - Remplacement menuiseries et rénovation façade DECLARATION PREALABLE DE TRAVAUX DP 11b - Notice faisant apparaître les matériaux et les modalités d'exécution des travaux mars 2026 |
|--|--|--|---|--|--|

